



KONTROLLERA

Finns det förhållanden som förhindrar kommunikation, personens förmåga att reagera eller andra skador?



OBSERVERA

Ögonöppning, tal och rörelseförmåga av höger och vänster sida?



STIMULERA

Ljud: tilltal eller uppmaning med rop?
Smärtstimulering: Nagelbädd, M. trapezius eller supraorbitalt?



BEDÖM

Tilldela poäng enligt högst uppnådda respons?

Ögonöppning

Kriteria	Observerad	Bedömning	Poäng
Redan öppna innan stimulering	✓	Spontan	4
Vid tilltal eller uppmaning med rop	✓	Vid ljud	3
Efter stimulering av fingernagelbädd	✓	Vid smärtstimulering	2
Ingen ögonöppning, inga förhindrande omständigheter	✓	Ingen respons	1
Stängda av andra omständigheter	✓	Ej Mätbar	EM

Verbal respons

Kriteria	Observerad	Bedömning	Poäng
Uppger korrekt namn, plats och datum	✓	Orienterad	5
Desorienterad men med sammanhängande kommunikation	✓	Disorienterad	4
Begripliga enstaka ord	✓	Ord	3
Obegripliga ljud/gnyr/mumlar	✓	Ljud	2
Ingen hörbar respons, inga förhindrande omständigheter	✓	Ingen respons	1
Andra omständigheter som förhindrar kommunikation	✓	Ej Mätbar	EM

Bästa motoriska respons

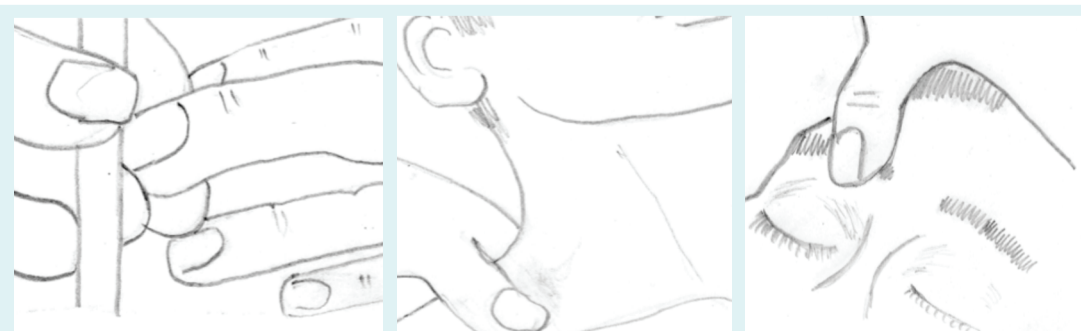
Kriteria	Observerad	Bedömning	Poäng
Följer tvådelad uppmaning	✓	Följer uppmaningar	6
För handen ovanför nyckelbenet efter stimuli vid huvud eller hals	✓	Lokaliserar	5
Böjer armbågen hastigt med icke övervägande abnormalt mönster	✓	Normal böjrörelse	4
Böjer armbågen, uppenbar abnormal böjrörelse	✓	Abnormal böjrörelse	3
Sträcker armbågen	✓	Abnormal sträckrörelse	2
Ingen rörelse i armar / ben, inga förhindrande omständigheter	✓	Ingen respons	1
Paralyserad eller andra förhindrande omständigheter	✓	Ej Mätbar	EM

Områden för smärtstimulering

Nagelbäddstimulering

M. Trapezius

Supraorbitalt

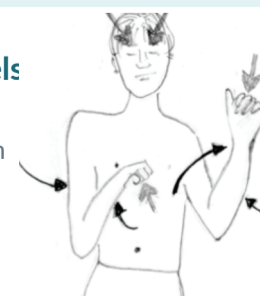


Böjrörelsemönster

Modifierad med tillåtelse från Van Der Naalt 2004
Ned Tijdschr Geneesk

Abnormal Böjrörels

Långsam stereotyp
Arm över bröstkorgen
Underarm roteras
Knuten tumme
Ben sträcks



Normal böjrörelse

Hastig
Varierad
Arm iväg från kroppen